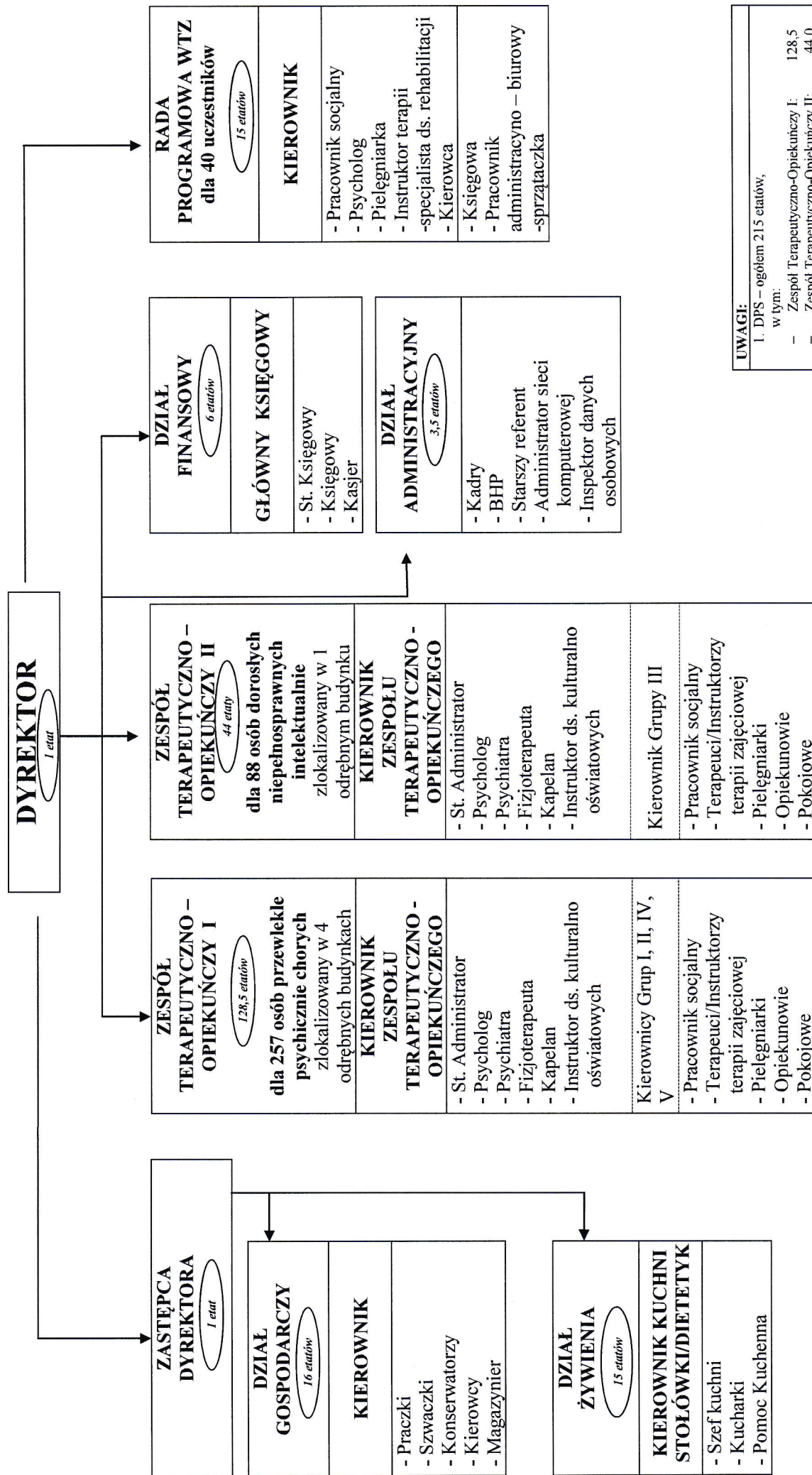


**SCHEMAT ORGANIZACYJNY  
DOMU POMOCY SPOŁECZNEJ W JAROMINIE**



**UWAGI:**

- DPS – ogółem 215 etatów, w tym:
  - Zespół Terapeutyczno-Opiekunowy I: 128,5
  - Zespół Terapeutyczno-Opiekunowy II: 44,0
  - Pozostali: 42,5
- WTZ – ogółem 15 etatów.